

# HDA

ILUMINAÇÃO LED

---

O FUTURO DA ILUMINAÇÃO  
É O PRESENTE DA HDA.



Somos pioneiros no desenvolvimento de soluções em LED no Brasil, sendo a primeira empresa nacional a fabricar equipamentos de iluminação LED de alta potência voltados para grandes áreas

## APLICAÇÕES

INDÚSTRIAS

AEROPORTOS

PORTOS

ESTUFAS

FAZENDAS VERTICAIS

CENTROS DE DISTRIBUIÇÃO

SUPERMERCADOS E ATACAREJOS

CONDOMÍNIOS

USINAS



## HDA 001

ILUMINAÇÃO PÚBLICA



## HDA 002

ILUMINAÇÃO REFLETORES



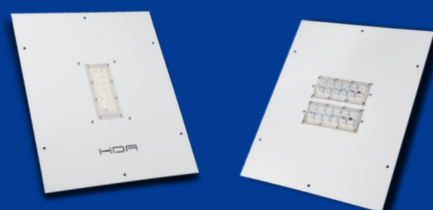
## HDA 003 E 004

ILUMINAÇÃO INDUSTRIAL



## HDA 005 E 006

ILUMINAÇÃO EMBUTIDA



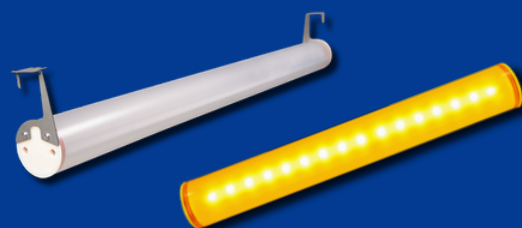
## HDA 007

ILUMINAÇÃO CORPORATIVA



## HDA 009

ILUMINAÇÃO HERMÉTICA



## HDA 010

ILUMINAÇÃO SLIM



# HDA 001

## ILUMINAÇÃO PÚBLICA

### HP E MP



### INJETADA E ÂMBAR



FLUXO LUMINOSO EFETIVO				
Potência	HP	MP	Injetada	Âmbar
40W	5.069	5.887	5.283	-
50W	5.750	6.773	6.166	5.009
80W	10.137	11.773	10.566	-
100W	11.499	13.545	12.342	10.205
120W	15.205	17.660	15.849	-
150W	17.248	20.318	18.512	-
160W	20.274	23.546	21.138	-
200W	22.997	27.090	24.638	-
240W	27.726	35.319	-	-
300W	34.496	40.635	-	-
320W	40.547	47.092	-	-
400W	45.994	54.180	-	-

Temperatura de Cor: 3000K, 4000K, 5000K, 5700K		IRC < 70		
Temperatura de Cor Âmbar: 2200K		Fator de Potência: > 0,95 (001) / < 0,91 (INJ)		
Temperatura de Operação: -40°C à 55°C		Harmônica: < 10% (001) / < 13% (INJ)		
Tensão de Entrada: 120 a 277 Vac				
Fotometrias: 60x60°, 90x90° e 45x130°				
Fotometria Injetada: TIPO II MÉDIA CUT-OFF				
Fotometria Âmbar: 52x158°				

# HDA 002

## ILUMINAÇÃO REFLETORES

### HP E MP



### INJETADA E ÂMBAR



\*Opcionais com corpo em INOX AISI 304 e módulo ajustável, além de sistema DALI.

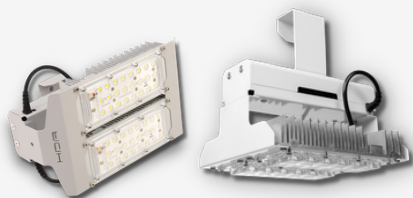
FLUXO LUMINOSO EFETIVO				
Potência	HP	MP	Injetada	Âmbar
40W	5.069	5.887	4.936	-
50W	5.750	6.773	6.171	5.009
80W	10.137	11.773	9.873	-
100W	11.499	13.545	12.342	10.205
120W	15.205	17.660	14.810	-
150W	17.248	20.318	18.513	-
160W	20.274	23.546	19.747	-
200W	22.997	27.090	24.684	-
240W	27.726	35.319	-	-
300W	34.496	40.635	-	-
320W	40.547	47.092	-	-
400W	45.994	54.180	-	-

Temperatura de Cor: 3000K, 4000K, 5000K (HP), 5700K (HP)				
Tensão de Entrada: 120 a 277 Vac				
Temperatura de Operação: -40°C a 55°C				
IRC < 70				
Fator de Potência: > 0,95				
Harmônica: < 10%				
Fotometrias Injetada: 60x60°, 90x90° e 52x158°				
Fotometrias: 12x12, 30x30, 45x130, 60x60, 90x90, 23x195				

# HDA 003

## ILUMINAÇÃO INDUSTRIAL

### HP E MP



### ALTA EFICIÊNCIA



### ECO



\*Opcionais com corpo em INOX AISI 304 e módulo ajustável, além de sistema DALI.

FLUXO LUMINOSO EFETIVO				
Potência	HP	MP	Alta Eficiência	ECO
40W	5.069	5.887	-	-
50W	5.750	6.773	-	-
60W	-	-	-	9.208
70W	-	-	11.237	-
80W	10.137	11.773	-	-
100W	11.499	13.545	-	-
120W	15.205	17.660	-	18.416
140W	-	-	22.474	-
150W	17.248	20.318	-	-
160W	20.274	23.546	-	-
200W	22.997	27.090	-	-

Temperatura de Cor: 3000K, 4000K, 5000K (HP), 5700K (HP)				
Tensão de Entrada: 120 a 277 Vac (220 Vac - ECO)				
Temperatura de Operação: -40°C a 55°C				
Temperatura de Operação ECO: -10°C a 50°C				
IRC < 70				
Fator de Potência: > 0.95				
Harmônica: < 10%				
Fotometrias MP: 30x30, 60x60, 90x90				
Fotometrias HP: 12x12, 30x30, 45x130, 60x60, 90x90, 23x195				

# HDA 004

## ILUMINAÇÃO INDUSTRIAL

### LINEAR HIGHBAY



--	--	--	--

FLUXO LUMINOSO EFETIVO	
Potência	
120W	18.387

Temperatura de Cor: 5000K
Tensão de Entrada: 220 à 240
Fator de Potência: > 0.95
IRC > 70
Temperatura de Operação: -20°C à 50°C
Harmônica: < 10%
Fotometrias: 60x60 e 90x90

# HDA 005 E 006

## ILUMINAÇÃO DE EMBUTIR

### MP G5



### PLUS HP E MP



FLUXO LUMINOSO EFETIVO			
Potência	MP G5	PLUS MP	PLUS HP
50W	-	6.773	5.750
100W	14.018	13.545	11.499
150W	-	20.318	17.248

Temperatura de Cor: 3000K, 4000K, 5000K, 5700K
Tensão de Entrada: 200 Vac / Plus: 120 a 277 Vac
Temperatura de Operação: -5°C à 40°C / Plus: -40°C à 55°C
IRC < 70
Fator de Potência: > 0.92 / Plus: > 0.95
Harmônica: < 10%
Fotometrias MP G5: 120x120
Fotometrias Plus: 60x60° e 90x90°

# HDA 007

## ILUMINAÇÃO CORPORATIVA

### SINGLE



### OFFICE LINEAR



### BACKLIGHT



#### SINGLE



#### OFFICE LINEAR E BACKLIGHT



FLUXO LUMINOSO EFETIVO			
Potência	OFFICE LINEAR	SINGLE	BACKLIGHT
25W	2.537	3.272	-
35W	3.552	-	-
40W	-	-	4.000
45W	4.567	-	-
50W	-	6.543	-
100W	-	13.086	-

Temperatura de Cor: 500k
Tensão de Entrada: 220 a 240 Vac
Fator de Potência: > 0.92 / Linear e Backlight: > 0.98
IRC > 70 / IRC Backlight > 80
Temperatura de Operação: -20°C a 40°C
Harmônica: < 10%
Fotometrias: 100x100

# HDA 009

## ILUMINAÇÃO HERMÉTICA

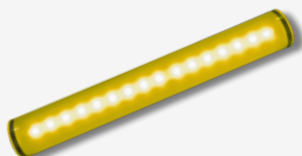
### HERMÉTICA

INDÚSTRIAS E FRIGORÍFICOS



### YELLOW

BARREIRAS SANITÁRIAS



### BLUE

AVIÁRIOS



### PURPLE

ESTUFAS E FAZENDAS VERTICAIS



FLUXO LUMINOSO EFETIVO			
25W	50W	60W	70W
3.321	6.642	8.577	10.006
20W			
2.392			

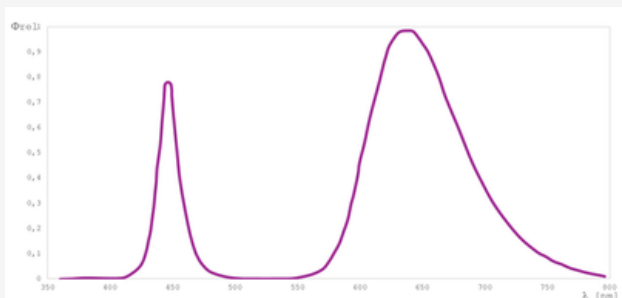
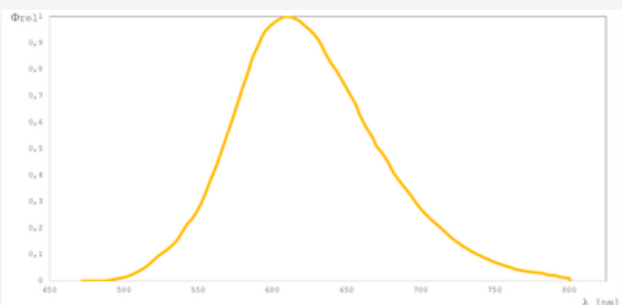
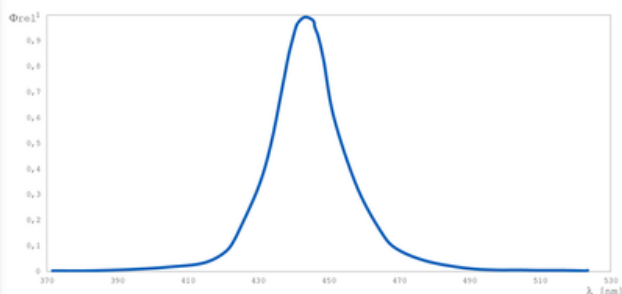
EFICIÊNCIA (μmol/J) SENSIBILIDADE - PURPLE E BLUE	
35W	70w
1.7	
20W	30W
2.330	3.328

Comprimento de Onda (nm): 450 (Royal Blue)	Fator de Potência: > 0.90
Fluxo Radiante (mW): 109	Harmônica: < 10%
Fluxo Radiante (mW): 156	Tensão de Entrada: 220 Vac

Tensão de Entrada: 220 Vac	Fator de Potência: > 0.90
Temperatura de Operação: -20°C a 40°C	Fluxo Radiante (nW): 7.258
Comprimento de Onda (nm): 604	

Comprimento de Onda (nm): Picos entre 445 e 637		Fator de Potência: > 0.90
PF (μmol/s) Sensibilidade: 58.3	PF (μmol/s) Sensibilidade: 116.6	Harmônica: < 10%
PPF (μmol/s) Fotosíntese: 51.3	PPF (μmol/s) Fotosíntese: 102.5	Tensão de Entrada: 220 Vac

Tensão de Entrada: 220 Vac	Fator de Potência: > 0.95
Temperatura de Operação: -20°C a 40°C	Harmônica: < 10%
Fotometria: 100x113	



# HDA 010

## ILUMINAÇÃO SLIM

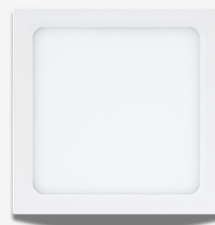
### REFLETOR SLIM



### HERMÉTICA SLIM



### PAINEL SLIM

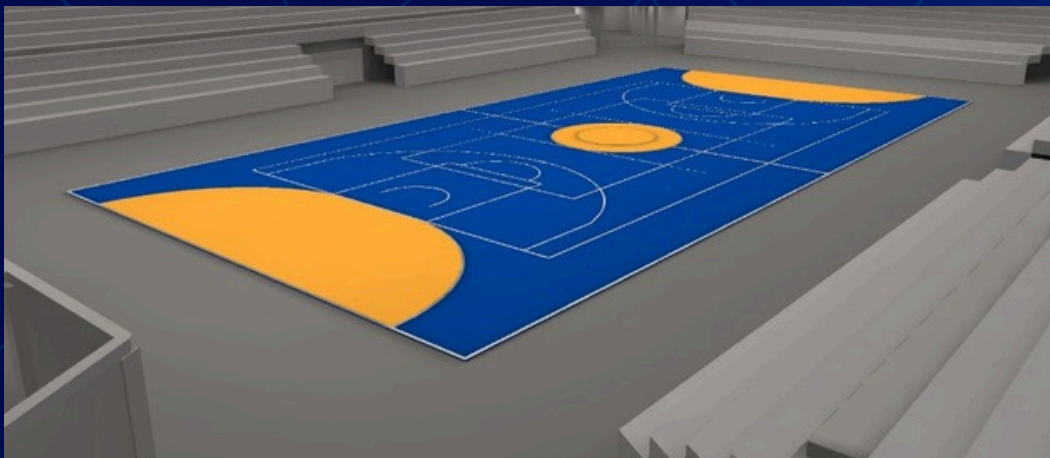


FLUXO LUMINOSO	
Potência	
50W	4.500
100W	9.000
150W	13.500
200W	18.000
Temperatura de Cor: 6500K	
Tensão de Entrada: 100 a 240 Vac	
Temperatura de Operação: -10°C a 45°C	
IRC < 80	
Fator de Potência: > 0.92	
Fotometria: 100°x100°	

FLUXO LUMINOSO	
Potência	
38W	5.350
Temperatura de Cor: 5000K	
Tensão de Entrada: 127 a 220 Vac	
Temperatura de Operação: -20°C a 45°C	
IRC < 80	
Fator de Potência: > 0.92	
Fotometria: 120°x120°	

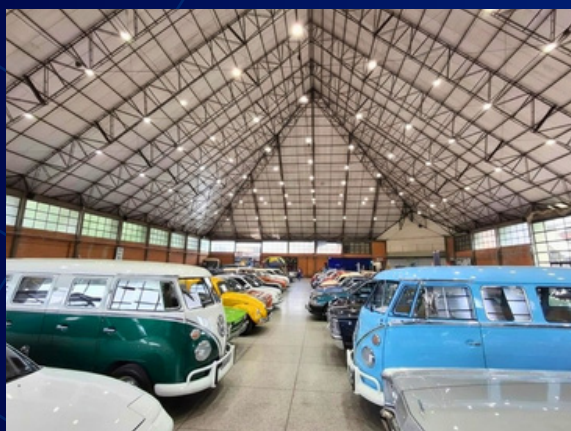
FLUXO LUMINOSO	
Potência	
24W	1.680
Temperatura de Cor: 4000K	
Tensão de Entrada: 100 a 240 Vac	
Temperatura de Operação: -20°C a 45°C	
IRC > 70	
Fator de Potência: > 50	
Fotometria: 110°x110°	

# PROJETOS LUMINOTÉCNICOS



Cada projeto é desenvolvido com análise luminotécnica detalhada para garantir iluminação eficiente, econômica e sob medida.

# SOLUÇÕES HDA APLICADAS EM DIVERSOS SETORES



Do diagnóstico à escolha do produto, guiamos você para a opção mais eficiente e vantajosa para o seu negócio.

# CUSTOMIZAÇÃO DE PRODUTOS

Iluminação LED com a identidade que o seu projeto merece.

Nascemos junto com a evolução do LED e, há quase duas décadas, criamos soluções totalmente customizadas para cada cliente.

Possibilitamos customizações como:

- Alteração de cor, design e sistema de fixação;
- Temperaturas de cor e fotometrias específicas;
- Materiais diferenciados e acabamentos protetivos;
- Luminárias especiais para temperaturas extremas;
- Luminárias TGVP para ambientes com alta sujidade e atmosfera corrosiva;
- Sistemas de controle e dimerização.



## ATENDEMOS TODO O BRASIL

Contamos com representantes comerciais experientes e bem treinados em todos os estados do Brasil.



O FUTURO  
DA ILUMINAÇÃO  
É O PRESENTE DA  
HDA



[www.hda.ind.br](http://www.hda.ind.br)



[hda@hda.ind.br](mailto:hda@hda.ind.br)



(54) 3298 - 2100



[hdailuminacaoled](https://www.facebook.com/hdailuminacaoled)



[@hdailuminacaoled](https://www.instagram.com/hdailuminacaoled)